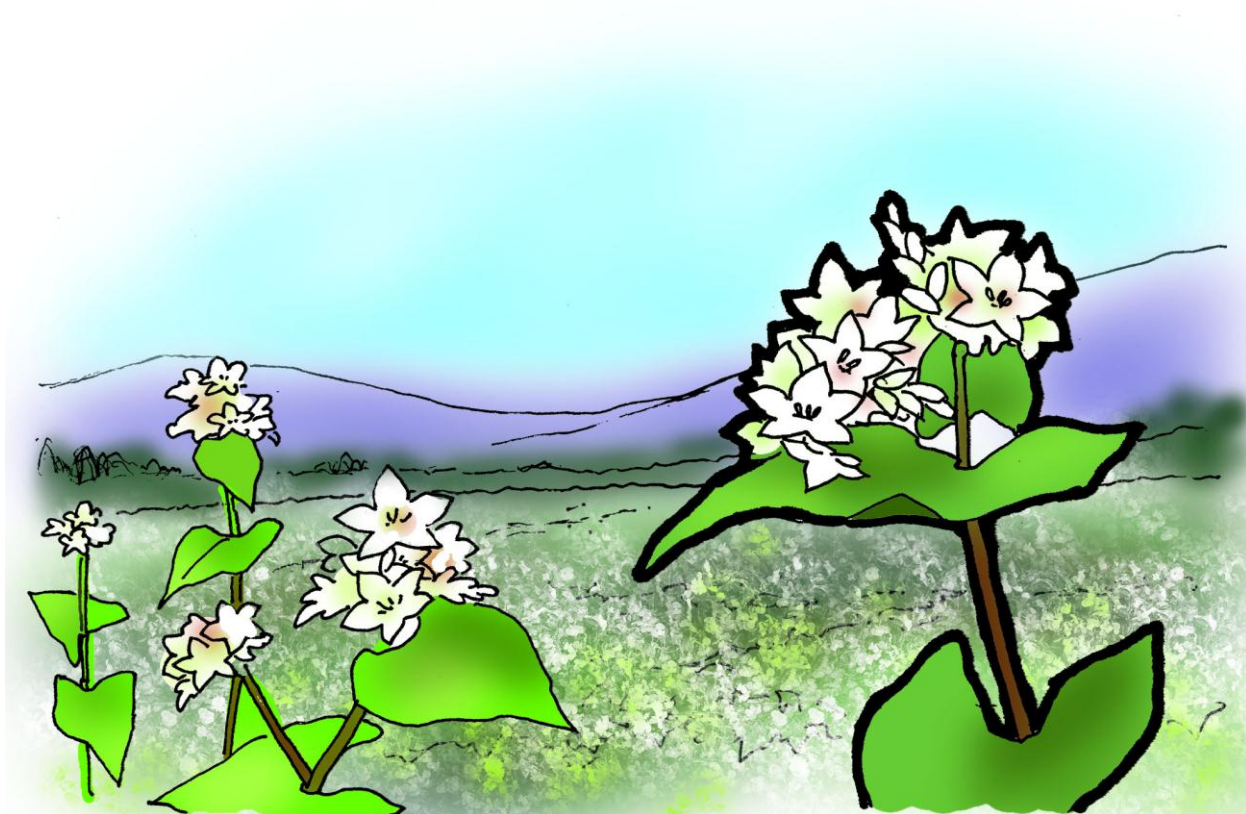


③③ 望郷にこここファームのそば畑

望郷にこここファーム内にある広大なそば畑。9月中旬には真っ白な花で覆われます。



刈り取られたそばは“名水火口そば”として、馬曲温泉内「鞍掛の茶屋」で提供されています。

見頃：9月中旬

問合せ先：望郷にこここファーム

TEL 0269-82-4336

<http://kijimadaira.info/>