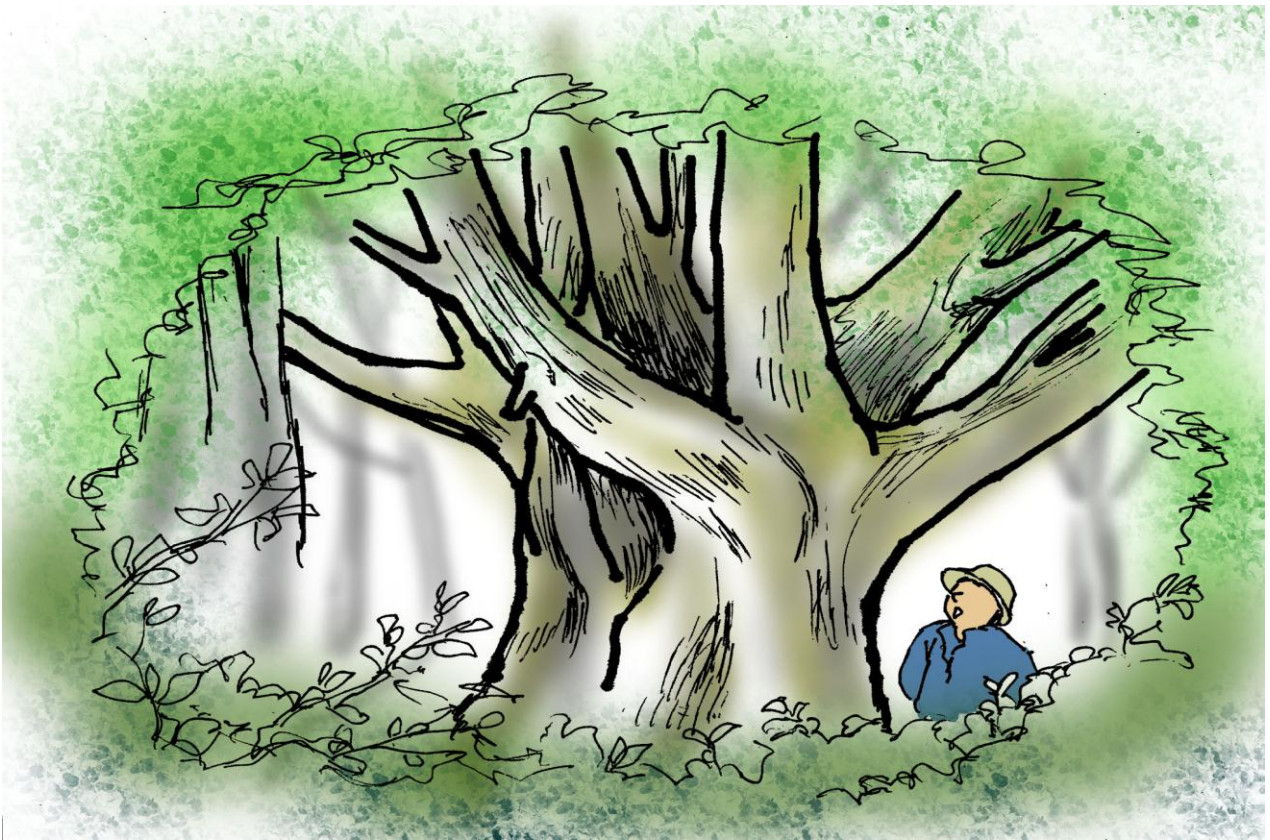


②④ カヤの平高原の巨大ネズコ

樹齢は千年を超える巨木と言われているネズコ。周囲 10.92m、高さ 23.5m、手つかずの自然の中にひっそり佇む巨木です。



日本特産のヒノキ科常緑高木。クロベ（黒檜）とも言われます。2009年5月にカヤの平で発見されました。村観光協会では、大自然の中を歩く「道の秘境をゆく」を行っています。

樹齢推定 1000 年超

問合せ先：木島平村観光協会

TEL 0269-82-2800

<http://www.kanko-kijimadaira.com>