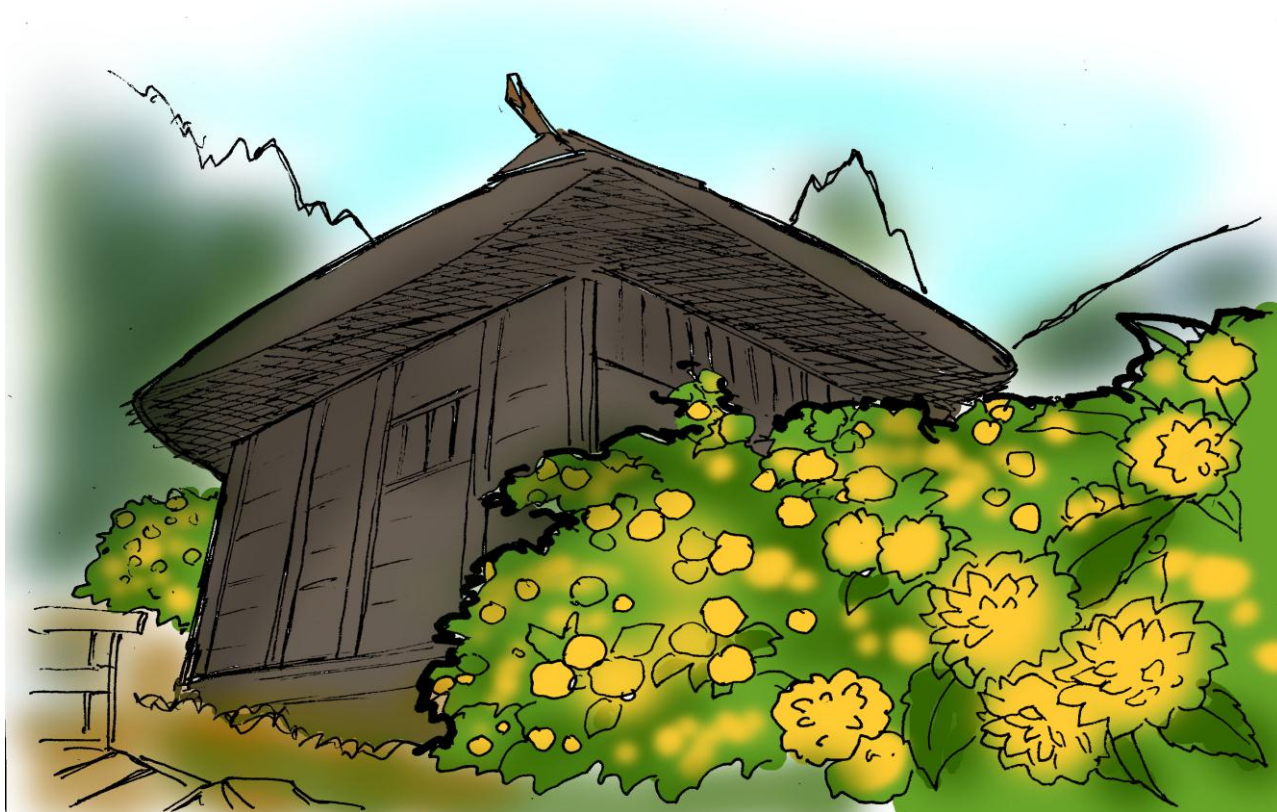


まぐせ  
② 馬曲のやまぶき街道

内山、平沢、馬曲地区の有志の皆さんが管理しているやまぶき。平沢の堂珍から馬曲温泉までの全長 2.5 km (約 5 千株、6 万本) には、毎年 5 月頃見事な黄色の花が咲きます。



毎年見頃に合わせて「やまぶき祭り」が開催され地元特産品市や山菜市などが、馬曲温泉で行われます。やまぶき祭りの期間中は馬曲温泉付近の沿道がライトアップされます。

見頃：5月上旬～下旬

問合せ先：木島平村観光協会

TEL 0269-82-2800

<http://www.kanko-kijimadaira.com>