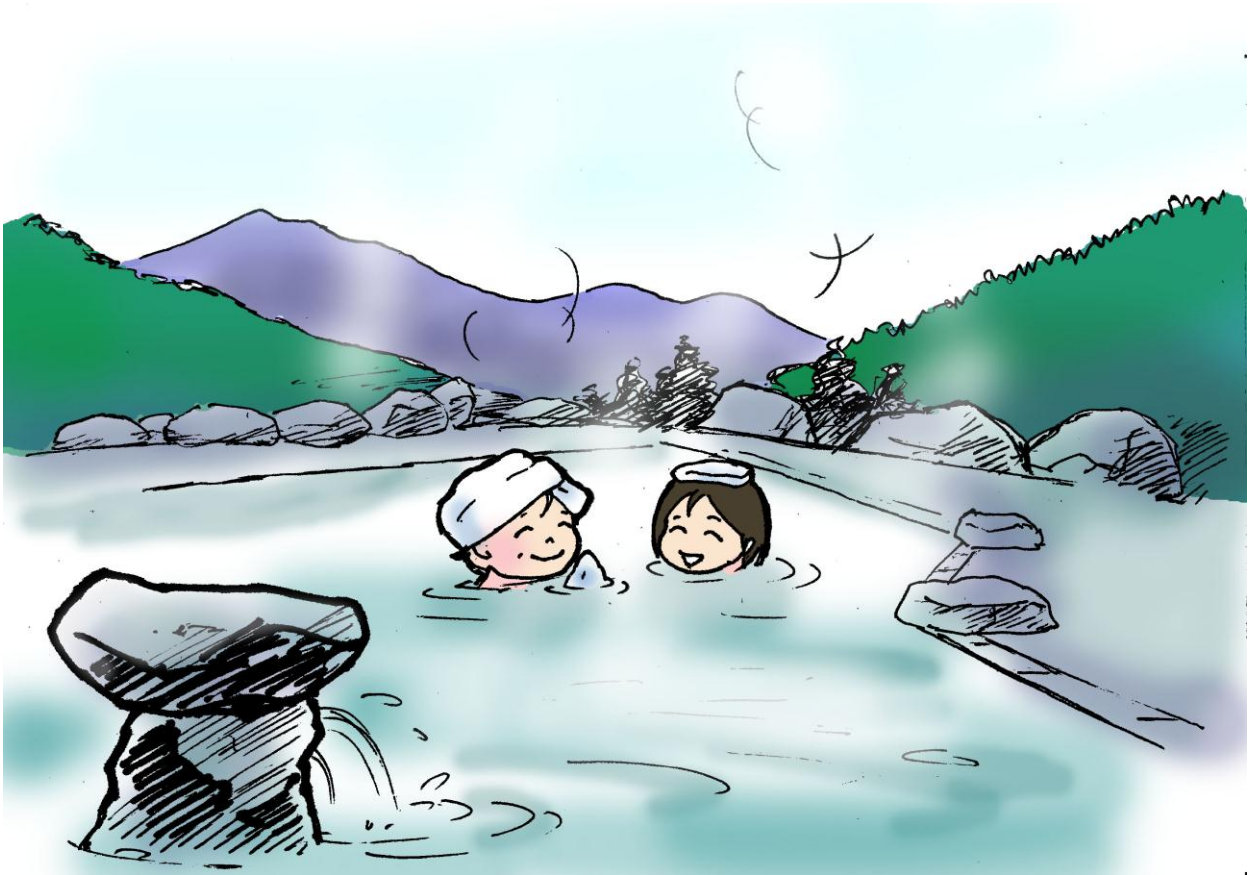


まぐせ
① 馬曲温泉 望郷の湯

野天風呂からは、晴れた日は北アルプスまで望むことができます。

また、お湯につかりながら四季折々の自然にふれることができるのも魅力です



山間にある野天風呂と、ヒノキが香る内風呂があります。簡易宿泊施設「梨の木荘」は、馬曲温泉で受付。

定休日：毎月第2水曜日（第3水曜の月もあり。要問合せ）

問合せ先：馬曲温泉望郷の湯

TEL 0269-82-4028

<http://www.maguseonsen.jp/>